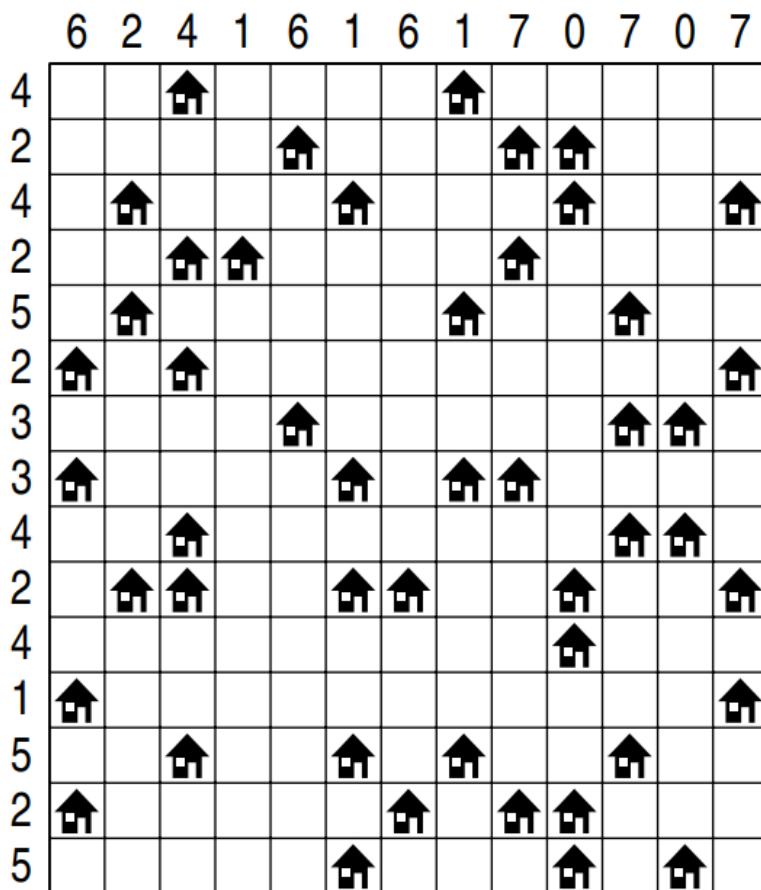


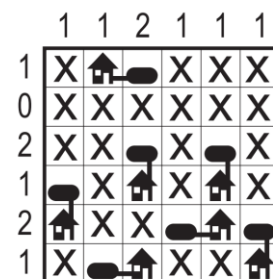
Chcesz zostać zwycięzcą Matematycznych Pojedyneków!

Tym razem mamy dla Ciebie „architekta”!



- Przy każdym domku umieść zbiornik z gazem, ogrzewającym domek.
- Domki połącz ze zbiornikami kreską, idącą w górę, w dół, w lewo lub w prawo.
- Pola ze zbiornikami nie mogą się stykać ani bokiem, ani rogiem.
- Liczby oznaczają, ile jest zbiorników w danym rzędzie.

Przykład:



Liczbę domków połączonych ze zbiornikami kreską w dół podaj jako rozwiązanie.

Rozwiązanie wyślij...

w wiadomości na fanpage'u konkursu: www.facebook.com/matematyczne.pojedynki/ lub na adres e-mail KNM-u: knm.pwr@gmail.com.

Nie łam się do łamania są łamigłówki
Don't crack your knuckles. Crack a puzzle.
Zobacz wskazówki: lamiglowki.net

LOQI